



Nutzen Sie die gratis Grundberatung im myenergy Infopoint Naturpark Öwersauer!  
Vereinbaren Sie noch heute Ihren Termin für ein individuelles Beratungsgespräch und lassen Sie sich Ihre Fragen zur Energieeffizienz und zu den erneuerbaren Energien fachkundig beantworten.

**Sind Sie interessiert? Dann buchen Sie Ihren Termin unter der gratis Hotline 8002 11 90. Ihr Beratungstermin findet nach Absprache montags zwischen 14:00 und 18:00 Uhr in Esch-Sauer oder in Wiltz statt.**

Profitez des conseils de base gratuits donnés au myenergy Infopoint Naturpark Öwersauer!  
Prenez votre rendez-vous dès aujourd'hui pour un entretien individuel de conseil et recevez des réponses à vos questions sur l'efficacité énergétique et les énergies renouvelables de la part d'experts.

**Vous êtes intéressés ? Alors téléphonez gratuitement au 8002 11 90 pour prendre un rendez-vous les lundis entre 14:00 et 18:00 heures à Esch-sur-Sûre ou à Wiltz.**



**Tipp:** Bei den verschiedenen Stromanbietern in Luxemburg gibt es oft kostenlose Angebote, wie beispielsweise einen Stromcheck, Beihilfen für stromsparende Installationen, etc. Informieren Sie sich bei Ihrem Stromanbieter.

**Tuyau:** Les différents fournisseurs d'électricité au Luxembourg ont souvent des offres gratuites, comme par exemple un check-électrique, des aides financières pour des installations économisant l'électricité, etc. Informez-vous auprès de votre fournisseur.

**DIE GEMEINDEN DES NATURPARK ÖWERSAUER  
ENGAGIEREN SICH FÜR DEN KLIMASCHUTZ**

## Kommunale Beihilfen für Energieeffizienz



Die Gemeinden des Naturpark Öwersauer Boulaide, Esch-Sauer, Stauseegemeinde, Wiltz und Winseler setzen sich für eine nachhaltige und verantwortungsvolle Nutzung von Ressourcen ein. Das Ziel ist es, Treibhausgase zu vermeiden und hier vor allem den jährlichen Ausstoß von 235.378 t CO<sub>2</sub> zu reduzieren. Dabei trägt die kommunale Infrastruktur nur einen Bruchteil zu den insgesamt ausgestoßenen Treibhausgasen bei. Der größte Anteil wird von den Privathaushalten ausgestoßen, die deshalb in Zukunft bei der Umsetzung energieeffizienter Maßnahmen unterstützt werden. Die Bewohner werden dazu eingeladen sich aktiv am Klimaschutz zu beteiligen um gemeinsame Ziele zu erreichen und erhalten in dem Sinne finanzielle Beihilfen für Energieeffizienz.

Les communes du Parc Naturel de la Haute-Sûre, Boulaide, Esch-sur-Sûre, Lac de la Haute-Sûre, Wiltz et Winseler s'engagent pour une utilisation des ressources responsable et écologique. Le but est de réduire la production de gaz à effet de serre, notamment les 235.378 t de CO<sub>2</sub> que nous produisons actuellement par année. En fait les infrastructures communales ne produisent qu'une petite part de cette somme, donc la plus grande part vient des ménages. Avec une politique de l'environnement conséquente, les communes font référence à leurs citoyens. Les citoyens sont invités à participer activement afin d'atteindre les objectifs communs et reçoivent des aides financières communales pour l'efficacité énergétique.

**LES COMMUNES DU PARC NATUREL DE LA HAUTE-SÛRE  
S'ENGAGENT POUR LA PROTECTION DU CLIMAT**

## Aides financières pour l'efficacité énergétique



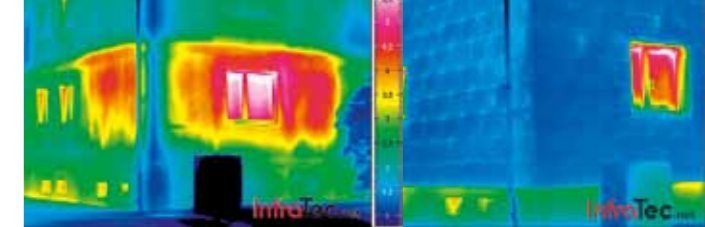
Das Antragsformular für die kommunalen Beihilfen erhalten Sie bei den teilnehmenden Gemeinden und unter:  
Vous trouverez un formulaire de demande pour les aides financières communales auprès des communes participantes et sur:  
**[www.klimapakt.naturpark.lu](http://www.klimapakt.naturpark.lu)**



## Kommunale Beihilfen für Energieeffizienz und erneuerbare Energien im Bereich Wohnen



## Aides financières communales pour l'efficacité énergétique et les énergies renouvelables dans le domaine du logement



### A Energetische Altbausanierung und effiziente Nutzung von Energie und natürlichen Ressourcen

- 400 € Thermische Isolierung von Außenwänden eines Wohnhauses (außen oder innen)
- 400 € Thermische Isolierung eines Schräg- oder Flachdaches oder der obersten Geschossdecke gegen einen unbeheizten Raum
- 400 € Thermische Isolierung einer Wand gegen das Erdreich oder einen unbeheizten Raum
- 400 € Erneuerung von Fenstern und Fenstertüren eines Wohnhauses
- 250 € Installation einer Regenwassersammelanlage

### B Nutzung von erneuerbaren Energien

- 25% der staatlichen Beihilfe\*  
Installation einer Photovoltaikanlage
- 25% der staatlichen Beihilfe\*  
Installation einer thermischen Solaranlage
- 400 € Installation einer Erdwärmepumpe
- 25% der staatlichen Beihilfe\*  
Installation eines Holzpellet-, Hackschnitzel- oder Scheitholzkessels

#### Voraussetzungen für A und B:

- ✓ Die Umsetzung der Maßnahme erfolgt in Übereinstimmung mit dem geltenden Bautenreglement;
- ✓ Der Nachweis über den Erhalt einer staatlichen Subvention für die Umsetzung der betreffenden Maßnahme;
- ✓ Der Antrag für die kommunale Beihilfe erfolgt spätestens drei Monate nach Ausstellung des Nachweises über den Erhalt einer staatlichen Unterstützung für die Umsetzung der betreffenden Maßnahme;
- ✓ In einem historischen Stadtkern gelten besondere Vorschriften oder Einschränkungen. Weitere Informationen oder Alternativen erhalten Sie bei Ihrer Gemeindeverwaltung.

### C Elektrische Haushaltsgeräte

- 50 € Austausch eines überholten Haushaltsgerätes gegen ein Gerät der Energieeffizienzklasse A+++ (Waschmaschine, Wäschetrockner, Geschirrspüler, Kühlschrank, Gefrierschrank)

#### Voraussetzungen für C:

- ✓ Der Nachweis über eine fachgerechte Entsorgung des betreffenden Altgerätes;
- ✓ Ein Beleg für den Kauf eines elektrischen Haushaltsgerätes der Energieeffizienzklasse A+++;
- ✓ Pro Haushalt kann in jeder Geräteklasse (Waschmaschine, Wäschetrockner, Geschirrspüler, Kühlschrank, Gefrierschrank) nur alle fünf Jahre eine Beihilfe beantragt werden;
- ✓ Der Antrag für die kommunale Beihilfe erfolgt spätestens drei Monate nach Erwerb des neuen Haushaltsgerätes.

Informationen zu den staatlichen Finanzbeihilfen finden Sie unter [www.myenergy.lu](http://www.myenergy.lu)



\* Für diese Installation erhalten Sie 25% der staatlichen Beihilfe von der Gemeinde, mit einem Maximalbetrag von 1.250 € je Rubrik.

### A Assainissement énergétique et utilisation efficace de l'énergie et des ressources naturelles

- 400 € Isolation thermique des murs extérieurs d'une habitation (extérieure ou intérieure)
- 400 € Isolation thermique d'une toiture inclinée, d'une toiture plate ou d'une dalle supérieure contre une zone non chauffée
- 400 € Isolation thermique d'une dalle inférieure contre le sol ou une zone non chauffée
- 400 € Rénovation de fenêtres et de portes-fenêtres d'une habitation.
- 250 € Installation d'un système de collecte des eaux de pluie

### B Utilisation d'énergies renouvelables

- 25% de l'aide financière de l'État\*  
Installation de capteurs solaires photovoltaïques
- 25% de l'aide financière de l'État\*  
Installation de capteurs solaires thermiques
- 400 € Installation d'une pompe à chaleur géothermique
- 25% de l'aide financière de l'État\*  
Installation d'un chauffage central à granulés de bois, à plaquettes de bois ou à bûches

#### Conditions pour A et B:

- ✓ La mesure est mise en œuvre en conformité avec le règlement sur les bâtisses en vigueur;
- ✓ Justificatif de l'obtention d'une subvention de l'État pour la transposition de la mesure en question;
- ✓ La demande pour l'aide financière communale doit être introduite au plus tard trois mois après réception du justificatif de l'obtention d'une aide financière de l'État pour la transposition de la mesure en question;
- ✓ Le noyau historique d'une ville peut être soumis à des contraintes ou règlements particuliers. Dans ce cas, veuillez vous adresser directement à votre Administration communale pour des alternatives et des renseignements supplémentaires.

### C Appareils électroménagers

- 50 € Échange d'un ancien appareil électrique contre un appareil de la classe d'efficacité énergétique A+++ (lave-linge, sèche-linge, lave-vaisselle, réfrigérateur, congélateur)

#### Conditions pour C:

- ✓ Prouver que l'ancien appareil a été recyclé dans les règles;
- ✓ Avoir une preuve d'achat d'un appareil électroménager de la classe d'efficacité énergétique A+++;
- ✓ Une aide financière ne peut être demandée que tous les 5 ans, par ménage et pour chaque catégorie de produits (lave-linge, sèche-linge, lave-vaisselle, réfrigérateur, congélateur);
- ✓ La demande pour l'aide financière communale doit être introduite au plus tard trois mois après l'acquisition du nouvel appareil électroménager.

Vous trouverez des informations sur les subventions de l'État sur [www.myenergy.lu](http://www.myenergy.lu)



\* Ces installations sont subventionnées chacune à raison de 25% de l'aide financière accordée par l'État avec un maximum de 1.250 € par rubrique.